

## NX 3153 LT 3~ 622

Pompe submersible Fonte avec roue N brevetée à canal semi ouverte auto-nettoyante. Rendement élevé et constant. Idéale dans la plupart des applications en eaux usées. Elle peut être optimisée avec le système breveté Guide-pin®. Conception modulaire avec roue Fonte au chrome ou Inox possible.



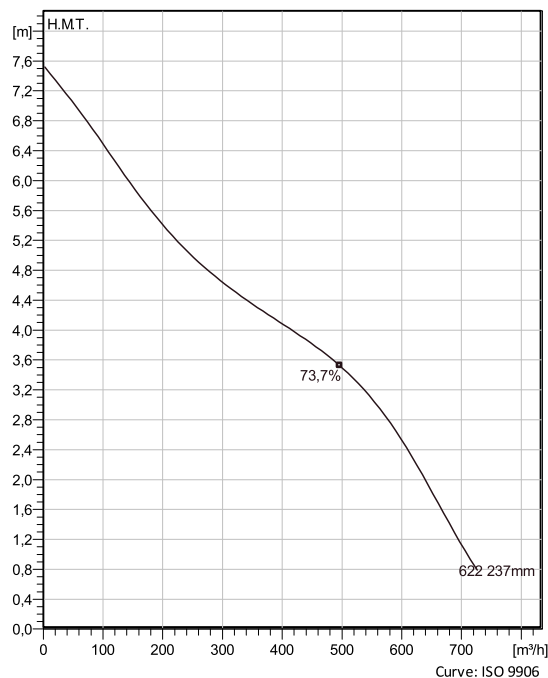
### Spécifications techniques



Sépi-pompes.com



Courbes selon: Eau, claire Eau, claire [100%], 4 °C, 999,9 kg/m<sup>3</sup>, 1,5692 mm<sup>2</sup>/s



Nominal (mean) data shown. Under- and over-performance from this data should be expected due to standard manufacturing tolerances. Please consult your local Flygt representative for performance guarantees.

### Configuration

|  |  |
|--|--|
| <b>Code moteur</b><br>N3153.182 21-18-6AA-W<br>9KW | <b>Type d'installation</b><br>X - Pompe nue pour installation immergée ou en fosse sèche |
| <b>Diamètre roue</b><br>237 mm                     | <b>Diamètre de refoult</b><br>250 mm   |

### Info pompe

|  |
|--|
| <b>Diamètre de roue</b><br>237 mm        |
| <b>Discharge diameter</b><br>250 mm      |
| <b>Diamètre d'asp.</b><br>250 mm         |
| <b>Vitesse de fonct. Maxi</b><br>955 rpm |
| <b>Nombre de pales</b><br>3              |
| <b>Temp. de fluide max.</b><br>40 °C     |

### Matériau

|                            |
|----------------------------|
| <b>Roue</b><br>Fonte grise |
|----------------------------|

Projet Xylect-20285759  
Bloc

Créé par  
Créé le 7/8/2024 Mise à jour 7/8/2024

# NX 3153 LT 3~ 622

## Spécifications techniques Moteur - Description



|  |                              |                                     |                              |
|--|------------------------------|-------------------------------------|------------------------------|
| <b>Code moteur</b><br>N3153.182 21-18-6AA-W<br>9KW | <b>Phases</b><br>3~          | <b>Viitesse nominale</b><br>955 rpm | <b>Puiss. nom.</b><br>9 kW   |
| <b>Approuvé ATEX</b><br>No                         | <b>Nombre de pôles</b><br>6  | <b>Intensité nominale</b><br>21 A   | <b>Variante stator</b><br>1  |
| <b>Fréquence</b><br>50 Hz                          | <b>Tension nom.</b><br>400 V | <b>Cl. d'isolation</b><br>H         | <b>Type de service</b><br>S1 |
| <b>Version code</b><br>182                         |                              |                                     |                              |

## Moteur - Données techniques

|  |   |  |                                  |
|--|---|--|----------------------------------|
| <b>Facteur de puiss. - 1/1 de charge</b><br>0,72 | <b>Rendement moteur - 1/1 de charge</b><br>85,6 % | <b>Moment d'inertie total</b><br>0,145 kg m <sup>2</sup> | <b>Nb de dém. maxi / h</b><br>30 |
| <b>Facteur de puiss. - 3/4 de charge</b><br>0,65 | <b>Rendement moteur - 3/4 de charge</b><br>86,8 % | <b>Intensité de dém, direct</b><br>90,1 A                |                                  |
| <b>Facteur de puiss. - 1/2 de charge</b><br>0,52 | <b>Rendement moteur - 1/2 de charge</b><br>86,4 % | <b>Intensité de dém, E-T</b><br>30 A                     |                                  |

**Projet** Xylect-20285759  
**Bloc**

**Créé par**  
**Créé le** 7/8/2024 **Mise à jour** 7/8/2024

# NX 3153 LT 3~ 622

Courbe de performances

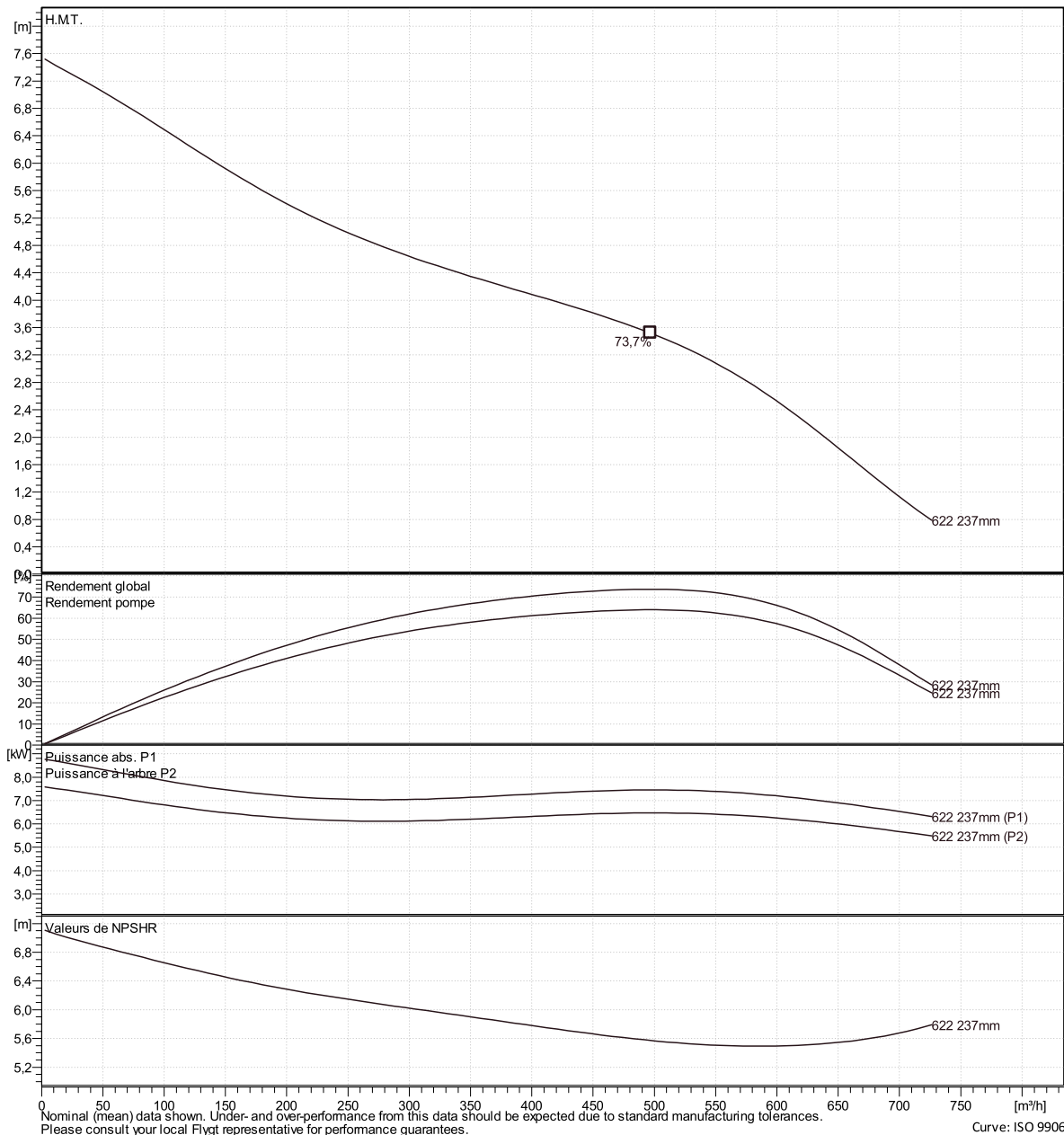
Point de fonctionnement



Débit

H.M.T.

Courbes selon: Eau, claire Eau, claire [100%], 4 °C, 999,9 kg/m<sup>3</sup>, 1,5692 mm<sup>2</sup>/s



Nominal (mean) data shown. Under- and over-performance from this data should be expected due to standard manufacturing tolerances. Please consult your local Flygt representative for performance guarantees. Curve: ISO 9906

Xylect-20285759

Créé le

7/8/2024

Mise à jour

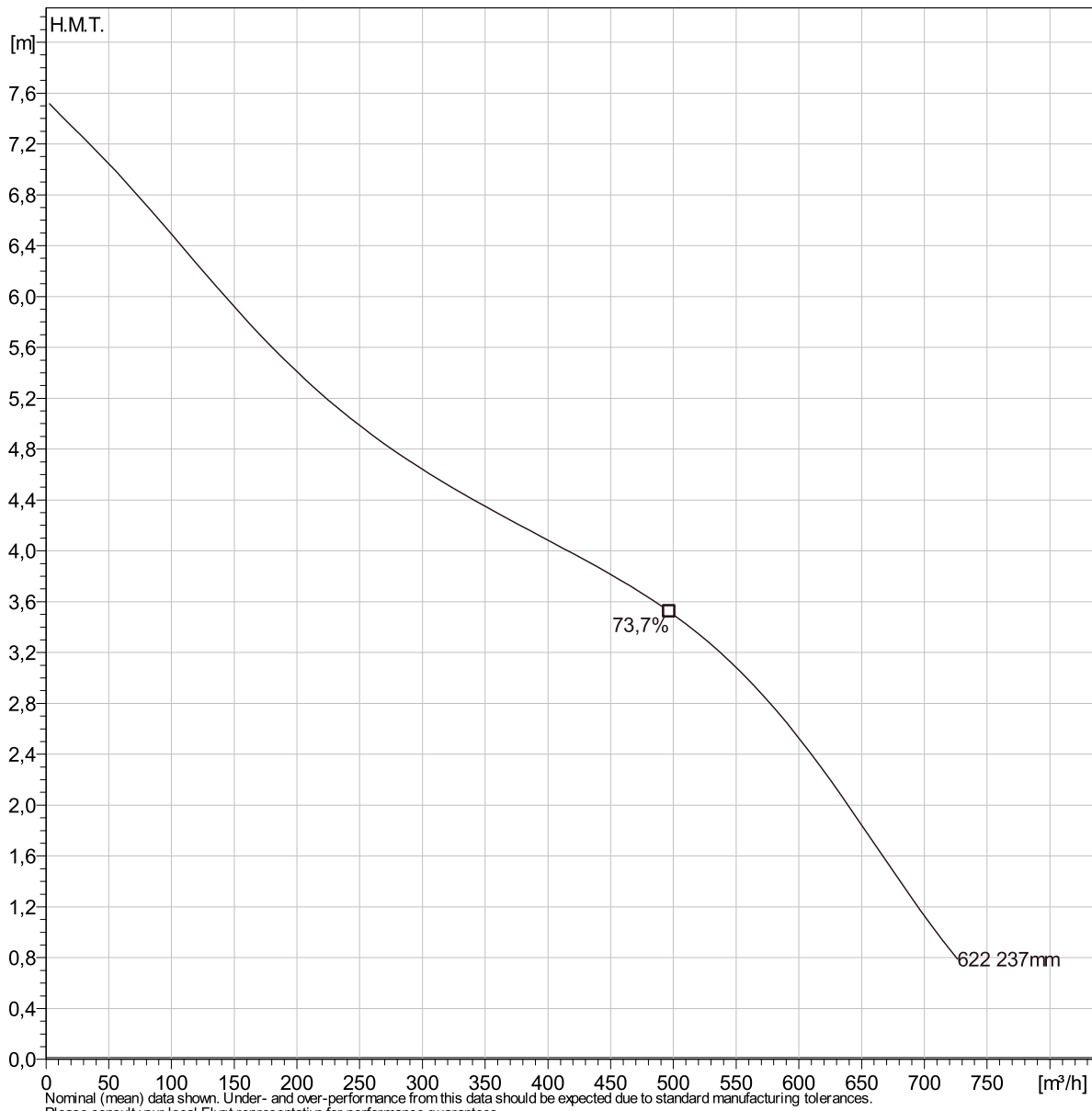
7/8/2024

# NX 3153 LT 3~ 622

Analyse données



Courbes selon: Eau, claire [100%] ; 4°C; 999,9kg/m³; 1,5692mm²/s



### Caractéristiques de fonct.

| Pumps / Systems | Débit m³/h | H.M.T. m | Puiss. à l'arbre kW | Débit m³/h | H.M.T. m | Puiss. à l'arbre kW | Rend. Hydr. | Energie spéc. kWh/m³ | NPSHre m |
|-----------------|------------|----------|---------------------|------------|----------|---------------------|-------------|----------------------|----------|
|-----------------|------------|----------|---------------------|------------|----------|---------------------|-------------|----------------------|----------|

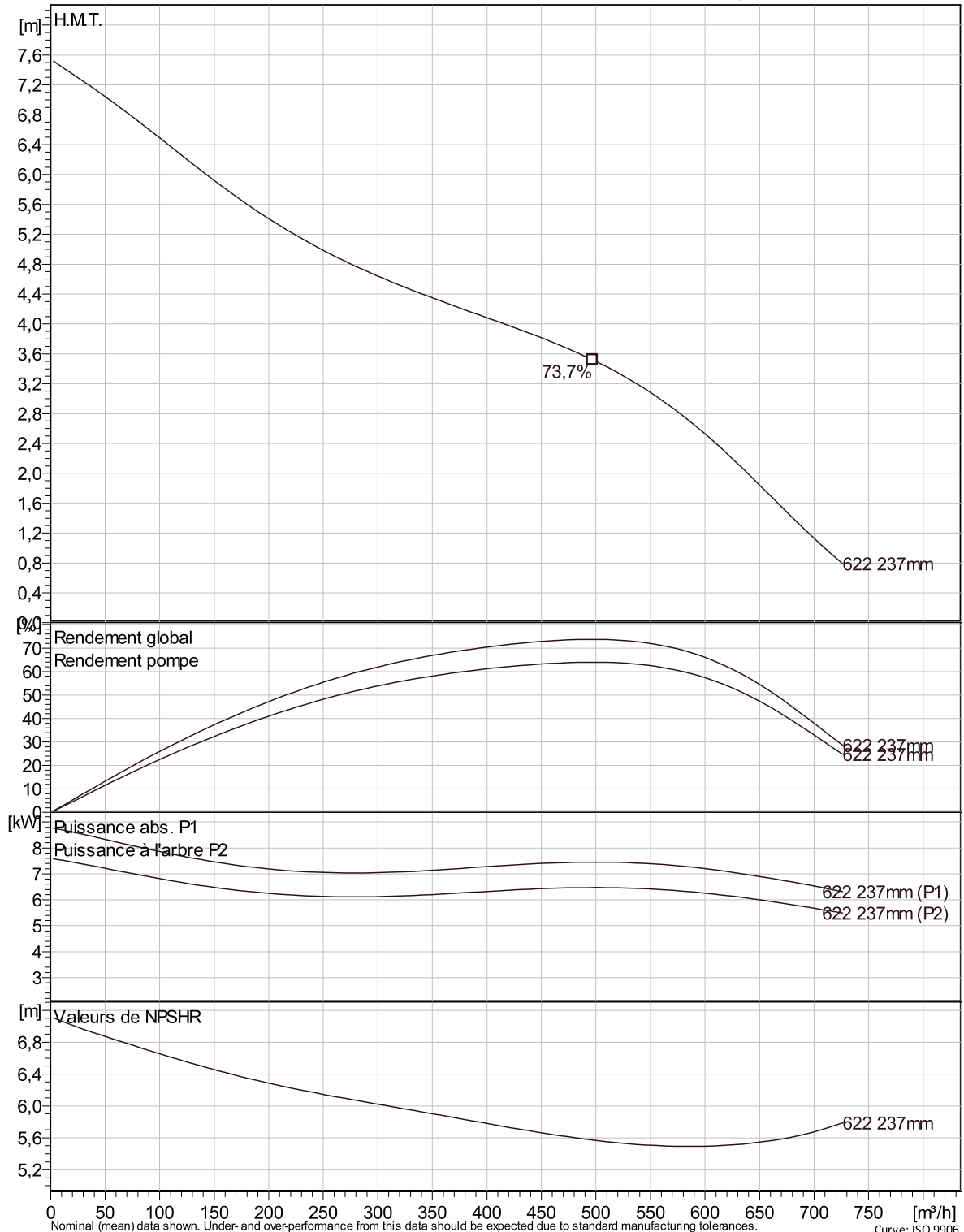
|               |                 |                    |          |
|---------------|-----------------|--------------------|----------|
| <b>Projet</b> |                 | <b>Créé par</b>    |          |
| <b>Bloc</b>   | Xylect-20285759 | <b>Créé le</b>     | 7/8/2024 |
|               |                 | <b>Mise à jour</b> | 7/8/2024 |

# NX 3153 LT 3~ 622

Courbe VDF



Courbes selon: Eau, claire, 4 °C, 999,9 kg/m<sup>3</sup>, 1,5692 mm<sup>2</sup>/s



Nominal (mean) data shown. Under- and over-performance from this data should be expected due to standard manufacturing tolerances. Please consult your local Flygt representative for performance guarantees. Curve: ISO 9906

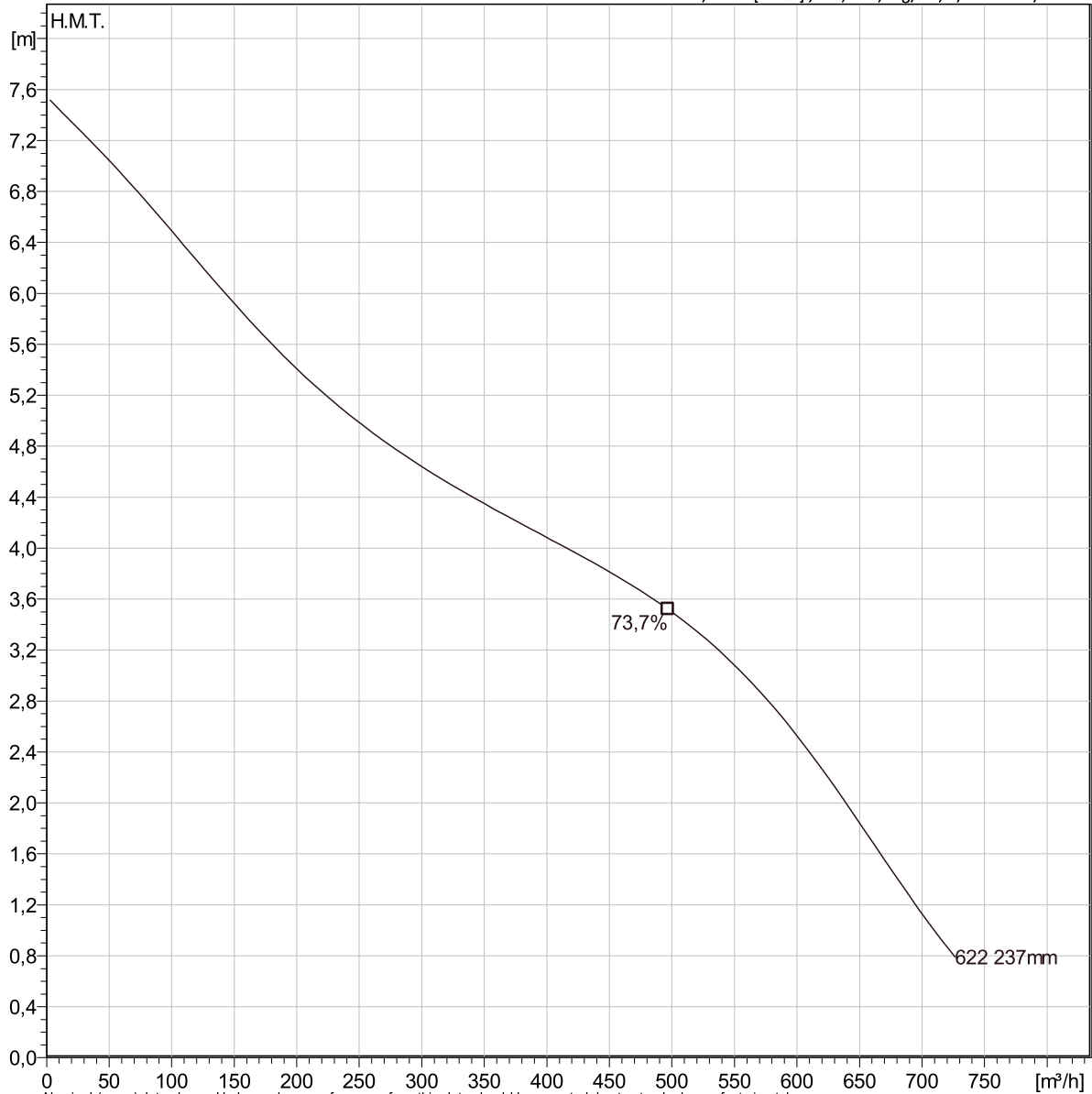
|        |                 |             |          |
|--------|-----------------|-------------|----------|
| Projet | Xylect-20285759 | Créé par    |          |
| Bloc   |                 | Créé le     | 7/8/2024 |
|        |                 | Mise à jour | 7/8/2024 |

# NX 3153 LT 3~ 622

Analyse VDF



Courbes selon: Eau, claire [100%] ; 4°C; 999,9kg/m³; 1,5692mm²/s



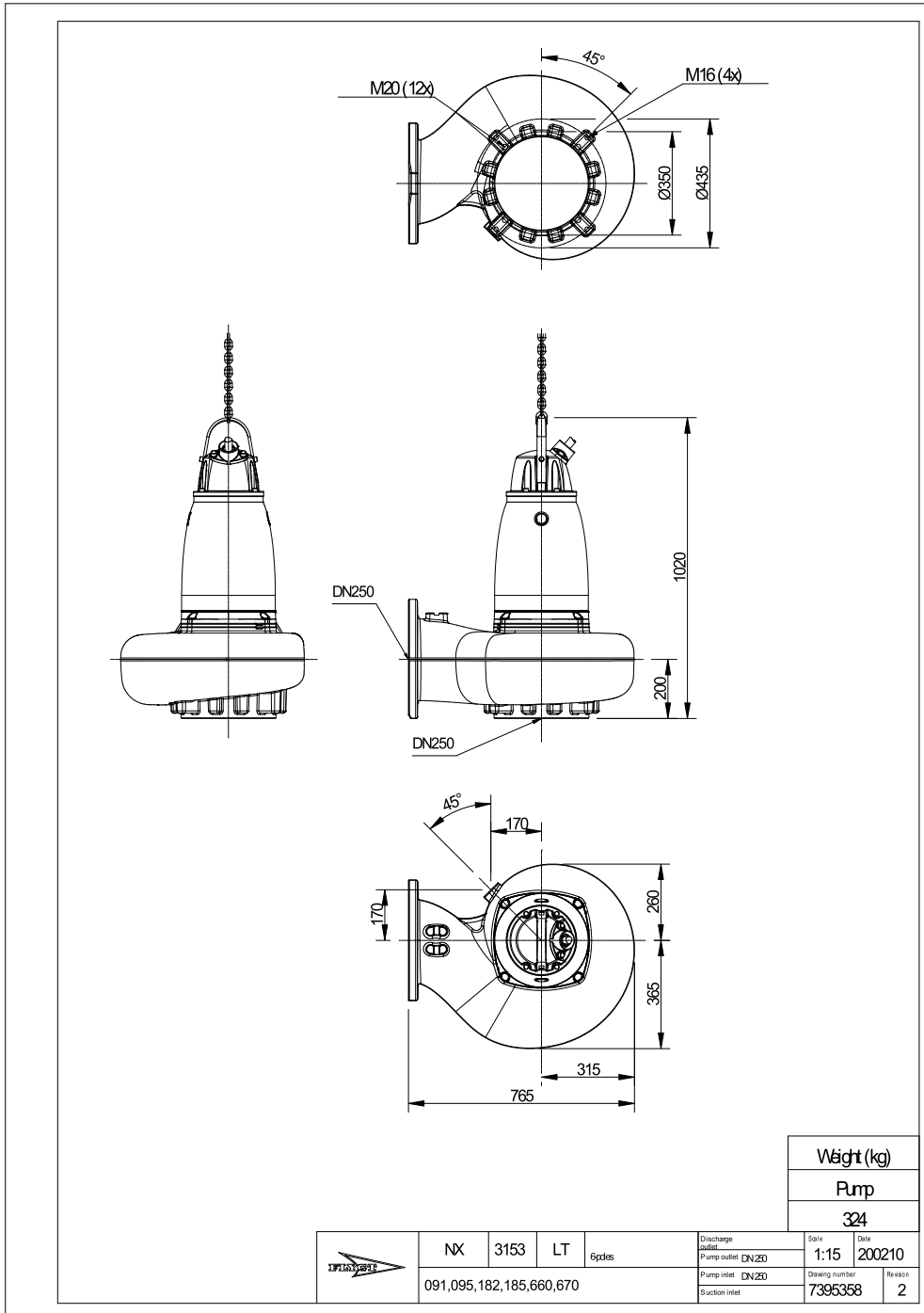
Nominal (mean) data shown. Under- and over-performance from this data should be expected due to standard manufacturing tolerances. Please consult your local Flygt representative for performance guarantees.

### Caract. de fonct.

| Pumps / Systems | Fréquence | Débit | H.M.T. | Puiss. à l'arbre | Débit | H.M.T. | Puiss. à l'arbre | Rend. Hydr. | Energie spécifique | NPSHre |
|-----------------|-----------|-------|--------|------------------|-------|--------|------------------|-------------|--------------------|--------|
|                 |           | m³/h  | m      | kW               | m³/h  | m      | kW               |             | kWh/m³             | m      |

|        |                 |             |          |
|--------|-----------------|-------------|----------|
| Projet | Xylect-20285759 | Créé par    |          |
| Bloc   |                 | Créé le     | 7/8/2024 |
|        |                 | Mise à jour | 7/8/2024 |

**NX 3153 LT 3~ 622**  
Plan d'encombrement



Projet Xylect-20285759  
Bloc

Créé par  
Créé le 7/8/2024 Mise à jour 7/8/2024